

D nolux

Мощность: 2x1Вт при токе 350 мА
Цветовая температура: 3000K
Световой поток: 160 Lm
Степень защиты: IP54
Габариты, мм: D117x102 H80
Производитель светодиодов: CREE LED
Источник питания в комплекте
Гарантия: 2 года

DL18406/12WW



ИНСТРУКЦИЯ ПО УСТАНОВКЕ

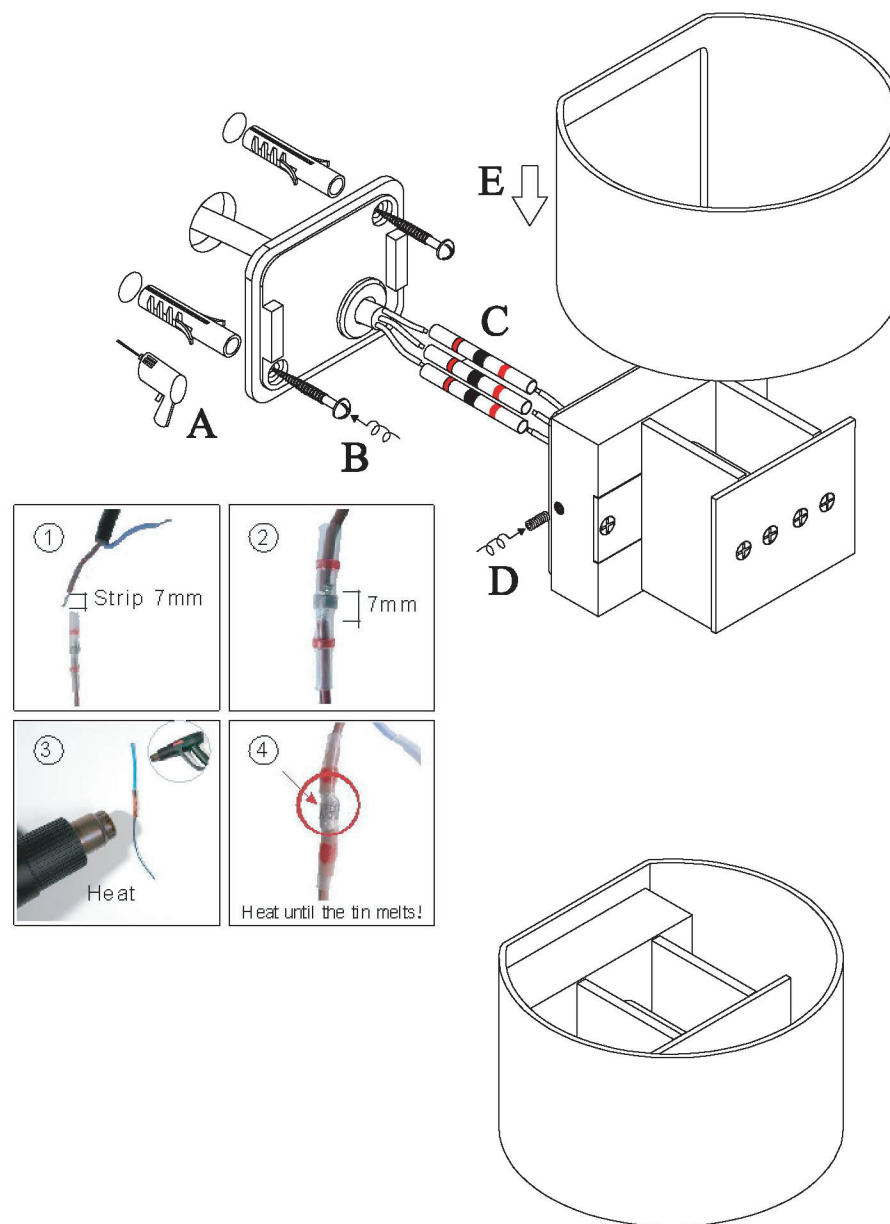
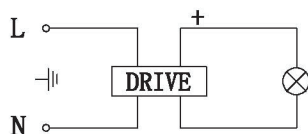
1. Перед установкой убедитесь, что питание отключено.
2. Для установки или замены лампы выполните пошаговые действия как показано на рисунке.
A. Просверлив отверстие, вытяните электрические провода.
B. Закрепите монтажный кронштейн на стене при помощи винтов.
C. Подсоедините электрические провода к клеммной колодке.
D. Закрепите осветительный прибор на пластине основания при помощи винтов.
E. Установите корпус на основание.
3. После выполнения этих шагов затяните винты, убедившись в надежности крепления. Затем подайте питание.

ИНСТРУКЦИЯ ПО ОЧИСТКЕ

1. Перед очисткой убедитесь, что питание отключено.
2. Для очистки лампы используйте только мягкую ветошь, для удаления устойчивых загрязнений смочите ветошь мягким моющим средством.
3. Предупреждение. Запрещается применять спирт или другие растворители!

ВНИМАНИЕ!

В случае возникновения каких-либо сомнений следует обратиться за помощью к квалифицированному электрику.



DL18406/12WW